

期間限定

保障を選んで
ずっとこの金利!

<みなと>住宅ローンの

全期間固定金利!

<ご利用いただける方>

2024年2月1日 ▶ 2024年2月29日までにお借入いただける方

プラン1

「がん」の保障に加え10種類の生活習慣病
による長期入院時の保障が魅力!

プラン2

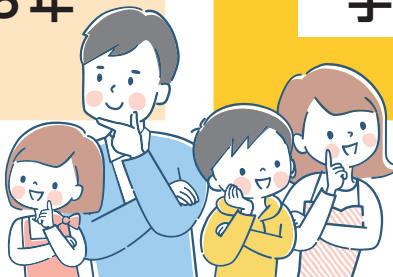
「がん」「脳卒中」「心筋梗塞」に対する手厚い保障と
すべての病気やケガへの入院保障ですっと安心!

年1.56%

手数料型 期間35年

年1.63%

手数料型 期間35年



生活習慣病団信<入院プラスα>
引受保険会社:クレディ・アグリコル生命保険(株)

がん(所定の悪性新生物)と
診断確定されたら

10種類の生活習慣病で入院が
継続して180日以上となった場合

病気やけがで入院が連続して
5日以上となった場合

ローン
残高 0 円

一時金 10 万円

三大疾病重点型全疾病保障

引受保険会社:カーディフ生命保険(株)/カーディフ損害保険(株)

がん(所定の悪性新生物)と
診断確定されたら

脳卒中・急性心筋梗塞が
所定の状態が60日以上継続したら

病気やけがで入院したら
日帰り入院も保障!

保険の内容について、詳しくは各パンフレットをご覧ください。ご契約の際には「被保険者のしおり」に記載の「契約概要・注意喚起情報」を必ずご覧ください。

金利引下げの条件

上記金利引下げを行う場合、
右記のお取引が条件となる
場合がございます。

- (1) 給与振込指定が可能な方……給与振込指定+以下の①~⑨のうち1項目以上
- (2) 給与振込指定できない方……以下の①~⑨のうち3項目以上

[引下げ条件項目]

- ①みなとdeグループアプリ セットアップかつ リそなデビットカード保有
- ②みなとカード保有
- ③貸金庫契約
- ④iDeCo利用
- ⑤積立定期(月額1万円以上)
- ⑥定期預金残高50万円以上
- ⑦株式投信残高30万円以上
- ⑧積立投信(月次購入額1万円以上)
- ⑨平準払個人年金(月次払込額1万円以上)

※⑦⑧⑨は住宅ローン事前審査時点で契約していることが条件となります。

想いを、まちへ。



みなと銀行

プラン 3

短期～長期入院まで、すべての病気やケガを保障！

1.41%

手数料型 期間35年

入院保障付き一般団信

引受保険会社:カーディフ生命保険(株)/カーディフ損害保険(株)

死亡または所定の高度障害状態に該当したら
医師の診断をもとに保険会社より余命6か月以内と判断されたら(リビングニーズの保障)

ローン残高が
0円

すべての病気・けがにより

※精神障害など一部保険対象外になるものがあります。

入院が継続し、
ローンの返済日をむかえた時

毎月の住宅ローン返済額を
最長3か月分保障*

入院が3か月を超えて継続し、
ローンの返済日をむかえた時

毎月の住宅ローン返済額を
最長9か月分保障*

12か月を超えて入院した時

ローン残高が**0円**

※ローン期間中、最大36か月分限度

保険の内容について、詳しくは各パンフレットをご覧ください。ご契約の際には「被保険者のしおり」に記載の「契約概要・注意喚起情報」を必ずご覧ください。

商品概要

| | |
|-----------|---|
| ご利用いただける方 | ・お借入時年齢が20歳以上70歳未満、最終返済時80歳以内の方 ・団体信用生命に加入でき、保証会社(関西みらい保証(株))の保証が受けられる方 ※クレディ・アグリコル生命保険(株)及び、カーディフ生命保険(株)/カーディフ損害保険(株)の団信に加入頂ける方は、お借入れ時年齢が50歳以内の方となります。 |
| ご融資金額 | 50万円以上1億円以内(1万円単位) |
| ご融資期間 | 40年以内(1ヵ月単位) |
| 担保 | ご融資の対象となる土地、建物に保証会社を抵当権者とする第1順位の抵当権を設定させていただきます。 |
| 保証料 | 手数料型の場合 ・融資手数料 ご融資金額×2.20%(税込) 保証料はお借入金利に含まれます。 お借入時に保証料をお支払いいただく必要はありません。 |
| 手数料 | ・保証会社手数料 …55,000円～88,000円(税込) ・固定金利特約手数料 …11,000円(税込) ・繰上返済を行う場合や返済条件を変更する場合、所定の手数料が必要となります。 |

(ご注意ください)

(2024年2月1日現在)

※ご融資期間が35年超の場合、記載の金利とは異なる場合がございます。

※お借入れ時の金利が適用となります。

※ローンのご利用に際して当社所定の審査がございます。

※審査結果によっては、記載の金利をご利用いただけない場合がございます。

※保証料型や他の団体信用生命保険をご利用の場合、別の金利プランになります。

※お借入期間中に返済が遅延した場合や適用の条件となるお取引を解約された場合には、記載の金利の適用を中止させていただく場合がございます。

※現在、当社でご返済中の住宅ローンのお借り換えや、契約内容の変更にはご利用いただけません。

※りそなグループ(りそな銀行、埼玉りそな銀行、関西みらい銀行)で現在ご利用中のお借り換えはできません。

※金利情勢等により金利を見直す場合がございます。

※今後、予告なくお取扱を中止する場合がございます。

※詳細は窓口にご用意している説明書をご覧ください。

※返済額の試算等につきましては窓口へお問い合わせください。

お問い合わせ先

店名:

担当者

TEL.

FAX.

●お問い合わせフリーダイヤル

 **0120-08-3710**

受付時間 平日 午前9:00～午後5:00(銀行窓口営業日のみ)

土日 午前10:00～午後5:00(除く 5/3～5/5、12/31～1/3)

(ダイヤルの後、サービス番号「3」と「#」、そのあと、ガイダンス後に「1」と「#」をご入力ください)

●「みなと銀行ホームページ」

<https://www.minatobk.co.jp/>



みなと銀行