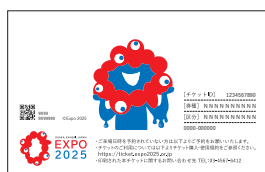


／ 万博まであと1年! ／

みなとで万博 応援キャンペーン

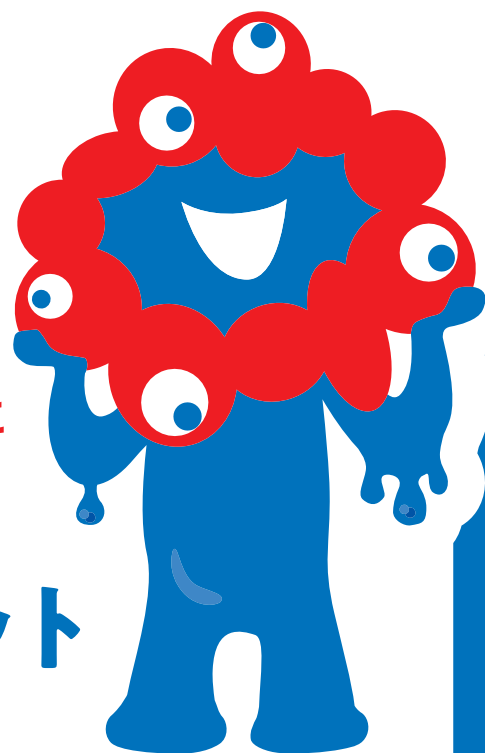
キャンペーン期間 2024年4月13日(土) → 6月28日(金)

期間中に投資信託を累計300万円以上
ご購入いただいた方のうち、抽選で1,000名さまに



大阪・関西万博 入場ペアチケット プレゼント!

※チケットの画像はイメージです。



大阪・関西万博公式キャラクター
ミヤクミヤク

➔ 詳しくは裏面をご覧ください。

万博まであと1年!

みなとで万博応援キャンペーン

キャンペーン期間

2024年4月13日(土) → 6月28日(金)

条件

期間中に投資信託を累計300万円以上購入

「大阪・関西万博」前売りペアチケットを抽選で1,000組(2,000枚)プレゼント



2025年 大阪・関西万博

開催期間 2025年4月13日(日) → 10月13日(月)

開催場所 大阪 夢洲

画像提供：公益社団法人2025年日本国際博覧会協会
©Expo 2025

大阪・関西万博
公式WEBサイト



本キャンペーンに関する留意事項

- 個人のお客さまが対象となります。
- 本キャンペーンのエントリーは不要です。
- 2024年6月28日15:00までにお申込みが完了していることが条件です。
- <みなと>ダイレクトバンキングによる投資信託のご購入も対象となります。
- 積立によるご購入は対象外となります。
- 同期間に実施している「新NISAはみなとで! NISAでつみたてキャンペーン」との併用は可能です。また<みなと>セレクトパック、セレクトGとの併用も可能です。その他のキャンペーンとの併用はできません。
- キャンペーン内容は予告なく変更する可能性があります。
- お申込みにあたっては、以下の**投資信託に関する留意事項**を必ずご確認ください。

抽選について

- 2024年4月13日～2024年6月28日の期間中に投資信託を累計300万円以上お申込みされたお客さまが抽選の対象となります。
- 厳正なる抽選の上、当選者を決定いたします。当選発表は、2024年8月下旬に当選者にのみ通知させていただきます。
- ご連絡が取れない場合等は当選を無効とさせていただきます。

投資信託に関する留意事項

- 商品によっては、金利・通貨の価格、金融商品市場における相場その他の指標に係る変動や発行体の信用状況の悪化等を直接の要因として損失が生じるリスクがあります。(リスクの詳細は商品ごとに異なります。)したがって、元本保証および利回り保証のいずれもなく、投資元本を割り込むリスクは、ご購入のお客さまが負うこととなります。各商品のリスクや手数料等については、各商品の説明書等でご確認ください。
- 投資信託は預金ではなく、預金保険の対象ではありません。
- 当社の取扱う投資信託は、投資者保護基金の対象ではありません。
- 投資信託の募集・申込み等のお取扱いは当社、設定・運用は投資信託委託会社が行います。
- 各商品のお申込みにあたっては、契約締結前交付書面(目論見書等)の内容を必ずご覧いただきご自身でご判断ください。目論見書等は、当社本支店等にご用意しています。
- 投資信託のご購入にあたってはお申込手数料がお取引金額の最大3.3%(税込)必要です。また、ご換金にあたっては信託財産留保額が換金時の基準価額に対して最大0.5%必要です。またこれらの手数料とは別に信託報酬(投資信託の純資産総額の最大年2.42%(税込)(成功報酬、投資対象ファンドの信託報酬等を別途ご負担いただくファンドがあります。))と監査報酬、有価証券売買手数料などその他費用等(運用状況等により変動し、事前に料率、上限額を示すことができません)を、信託財産を通じてご負担いただきます。