

2026 年 2 月 3 日

各 位

株式会社 みなと銀行

「モノづくり探検ツアー！ひめファク」の開催について
～ 地域密着型オープンファクトリーの取り組み ～

みなと銀行は、姫路市経済振興ビジョンの一つとして掲げられている「産業人材の確保・育成と時代に合わせた労働環境づくり」の課題に対し、小学生が‘やりたいこと’を見つけるためのきっかけ(原点)となる体験機会を提供する、地域密着型のオープンファクトリー「モノづくり探検ツアー！ひめファク」を開催します。

本プロジェクトは、モノづくり企業が持つ技術や魅力を地元の小学生が体験する機会を提供し、地域と企業の繋がりを強化するとともに、将来の就職先の選択肢に地元企業が加わるきっかけをつくることで、産業人材の確保と県外への流出の抑制を目指した取り組みです。

また、企業と地域の新たな交流機会を創出し、企業、学生、市民など立場を超えたコミュニティの形成を促進します。この取り組みを通じて、地場産業を次世代へと繋ぐ活動を推進していきます。

みなと銀行は、観光分野をはじめとする多様な取り組みを通じて、地域の課題に寄り添い、地域経済の発展に貢献して参ります。

プロジェクト概要は、以下をご参照ください。

【概要】

名 称	モノづくり探検ツアー！ひめファク
日 時	2026 年 3 月 25 日(水)
会 場	姫路市白浜地区の事業所 8 ヲ所
対 象	白浜地区の小学校 4 校 4～6 年生(定員：40 名<各コース 20 名・2 コース>)
参 加 費	無料
内 容	姫路市白浜地区にある 8 つの事業所を対象に、2 つのコースに分けてツアー型のオープンファクトリーを実施。 各コースでは、それぞれ 4 社を訪問し、各社が持つモノづくりへの思いや事業内容を知り、実際に体験していただける内容。

以 上

< 本件に関するお問合せ先 >

株式会社 みなと銀行 地域戦略部 観光推進室 078-333-3235



モノづくり ひめ ファクトリー

2026年
3月25日(水)

昼食付 **限定キーホルダー
プレゼント!**

対象

小学4~6年生

A・B 各コース
20名限定

**参加費
無料**

要予約

8:30~

順に各校前 バス到着

9:00~15:40

各コース 4社を見学



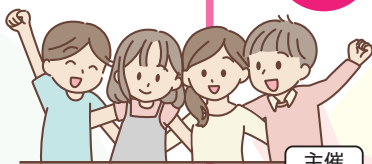
Aコース 井沢鉄工所 / 城洋 / 濱中製鎖工業グループ / 宝角合金製作所

Bコース 日東社 / 米澤工作所 / ダイナックス工業 / KAJIWARA

16:00~

各校前 解散

※各校への集合時刻、解散時刻などは個別にご案内いたします。



申込

神姫観光株式会社

兵庫県姫路市保城338-1

申込開始日 2/1①

●申込締切日 2/28②

●各コース定員20名

お申込は
コチラ



※応募多数の場合、当選者のみ3/10頃までにご案内申し上げます。

主催

実施事業主体:姫路オープンファクトリー実行委員会

後援

宝角合金製作所 / 井沢鉄工所 / KAJIWARA / 城洋 / 日東社 /
ダイナックス工業 / 濱中製鎖工業グループ / 米澤工作所
神姫観光 / みなと銀行

姫路市 / 姫路商工会議所 / 姫路観光コンベンションビューロー / 神姫バス /
姫路経営者協会 / 兵庫県立ものづくり大学校 / 姫路ケーブルテレビ

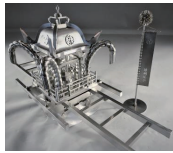
お問合せは **姫路オープンファクトリー実行委員会 事務局**

株式会社みなと銀行 地域戦略部 観光推進室 担当:富田、磯川 神戸市中央区三宮通2丁目1番1号
TEL:078-333-3235 Mail:chiiki@minatobk.co.jp

A コース

株式会社 井沢鉄工所

最強の金属加工集団、それが井沢鉄工所！
金属を「切る」「曲げる」「つなげる」「削る」「測る」等を行って様々な製品を作っており、人々の生活に必要な電気を作る燃焼器部品を製作しています。また、2023年から自社製品として播州屋台や焚火台など職人技術を活かした「モノづくり」も展開しています。
この春、キミは鉄工所の魅力を知ることになる！



株式会社 城洋

「城洋」は、大型製品から精密機械加工品の機械部品の製造メーカーです。
携帯電話・車・パソコン・医療機器などあらゆる分野に使用されているプラスチック。
このプラスチックを作るときに大切に心臓部を担うシリンダーという部品も当社が製造しており国内シェア90%のトップメーカーです
昨年創業60年を迎え新たな研究・開発を融合させながら益々の成長を目指していきます。



濱中製鎖工業グループ

日本で作られる鎖の多くは姫路で作られています。私たちの会社は、船のいかりをつなぐとても大きな鎖を作っており、世界中で使われています。「鎖は命を守る大切なもの」という思いで、強く安心な鎖づくりに取り組み、品質と安全を大切にしています。



※工場の稼働状況によっては、当日はグループ会社の大型の歯車工場を見学していただく場合があります。

株式会社 宝角合金製作所

弊社は創業96年にもなる会社ですが、現在は若い社員が中心でバリバリ頑張っており、4年後には創業100周年を迎えようとしている会社です。
中小企業ですが、きらりと光る環境関連の自社商品も有り、日本に軸足を置き、日本のものづくりをしっかりと支えていこうとしている歴史のある新しい事にチャレンジしていく会社です。



B コース

株式会社 日東社

「いつかおれのマッチを作ってやる」
この野心を胸に「マッチ箱」などを製造するところから創業しました。
時代の変化にも対応し、創業125年・会社設立102年を迎える老舗マッチメーカーです。
姫路の地場産業でもあるマッチ事業を、業界トップランナーとして未来につなぐためにも、変化と挑戦を恐れず、新たな価値を創造し続けます。



有限会社 米澤工作所

ようこそ！クルマの「秘密基地」へ。
姫路で80年、クルマの安全を支える重要な電装部品を作る工場です。
大きな機械で金属が形を変える「プレス加工」や、素早く正確に部品を組み立てる「組立加工」の様子を特別にお見せします。
エンジンを動かす部品やハンドルを軽くする仕組みなど、約3万点の部品を支える見えない技術の「すごい」「おもしろい」をぜひ見つけていってくださいね。



ダイナックス工業 株式会社

～Dynamic power of Dynax～
「躍動する力」をもっと。
ダイナックス工業は2024年に設立73年を迎えました。
私たちが造る製品は、高いシェアで自動車電装部品を世界に供給しており、それらは各カーメーカーの車に搭載され世界中を駆けまわっています。



株式会社 KAJIWARA

当社のものづくりの原点は、1915年(大正4年)に立ち上げた小さな鉄工所にあります。それ以来100年以上を経て、現在では環境やエネルギー分野を中心に、設計からアフターサービスまで事業領域を広げております。
2023年10月には新本社事務所および工場が稼働開始、2024年10月1日、110周年を迎えるにあたり二度目の創業を目指し、商号を「株式会社KAJIWARA」へと変更しました。



工場所在地MAP

● Aコース ● Bコース

- ① 井沢鉄工所(白浜工場)：姫路市白浜町宇佐崎南1-68-2
- ② 城洋：姫路市白浜町宇佐崎南1-68-1
- ③ 濱中製鎖工業グループ：姫路市白浜町甲770
- ④ 宝角合金製作所(妻鹿工場)：姫路市飾磨区妻鹿1513-11
- ⑤ 日東社：姫路市東山524
- ⑥ 米澤工作所(第6工場)：姫路市木場前中町3
- ⑦ ダイナックス工業(第2工場)：姫路市木場前中町7
- ⑧ KAJIWARA：姫路市白浜町宇佐崎南1-54-2

