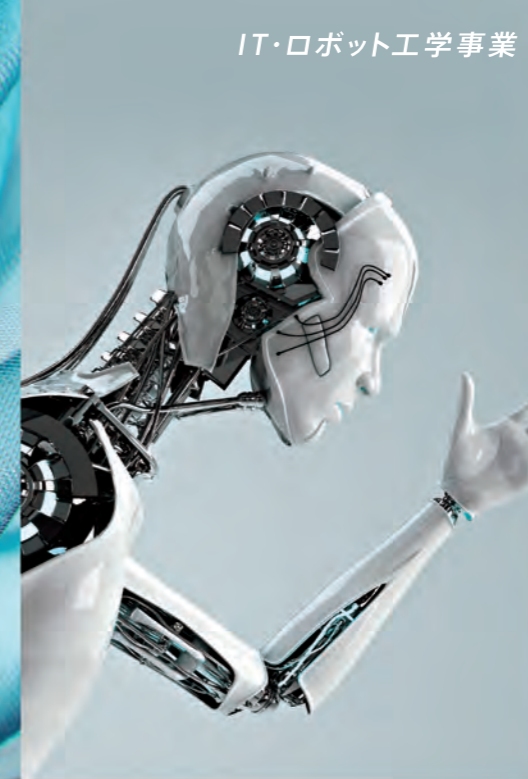


新素材関連事業

IT・ロボット工学事業

次世代エネルギー事業



みなとキャピタル株式会社

商号

みなとキャピタル株式会社
MINATO CAPITAL CO.,LTD.

- みなとキャピタル株式会社は、みなと銀行グループの一員です。
- みなと銀行は、関西みらいフィナンシャルグループ
(株式会社りそなホールディングス 100%出資)の一員です。

設立

2000年6月

所在地

〒650-0015
神戸市中央区多聞通2丁目1番2号
大森・みなとビル5階
TEL.078-361-1511 FAX.078-361-1523

株主

株式会社みなと銀行 みなと保証株式会社
株式会社みなとカード みなとリース株式会社

事業内容

投資業務 ファンド運営業務 コンサルティング業務

地方創生に貢献する企業の成長を幅広く、強力にサポート!



環境ビジネス事業



先端医療事業
(バイオ・ヘルスケア等)

<http://www.minatocp.co.jp>

Minato SeichoKigyo Mirai Fund No.2

みなと成長企業 みらいファンド2号 のご案内



みなとキャピタル

地方創生に貢献する企業の成長を幅広く、強力にサポートします。

地域社会、地域経済の発展は、そこで事業を展開する地元企業の元気な活躍なしにはありえません。みなと成長企業みらいファンド2号は地域経済を牽引し、地方創生に貢献することが期待される企業の成長を幅広く、強力にサポートします。

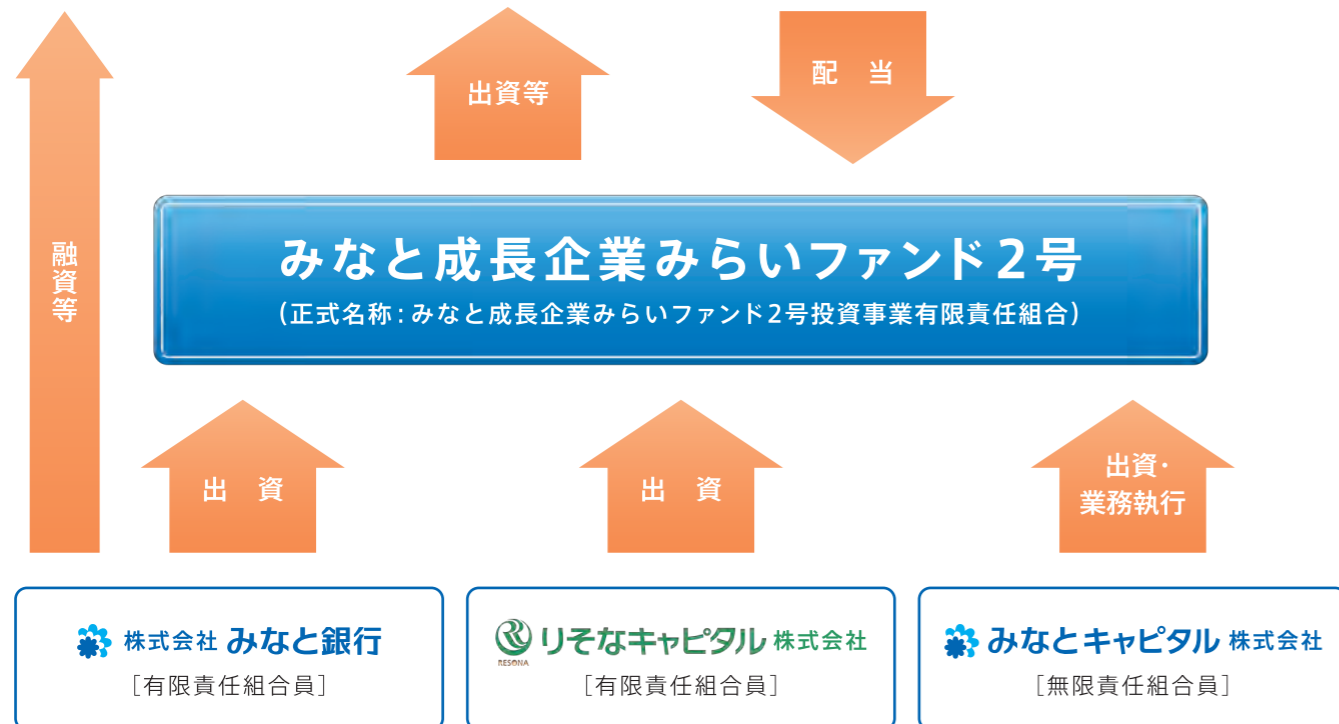


◆ 「みなと成長企業みらいファンド2号」のスキーム

ファンドの対象先イメージ

地元有力企業の「第二創業」等、
新たな事業を展開しようとしている事業者

次世代分野で起業したベンチャー企業で、
ミドルステージ^{※1}・レイターステージ^{※2}にある事業者



※1 ミドルステージとは事業が軌道に乗り、売上が増加し、単年度損益が黒字になってきたような段階のことをいいます。
※2 レイターステージとはミドルステージ後の、安定した成長と収益化が実現された段階のことをいいます。

◆ ファンドの投資対象

すでにスタートし、更なる成長が見込める次のようなベンチャービジネス



先端医療事業
(バイオ・ヘルスケア等)



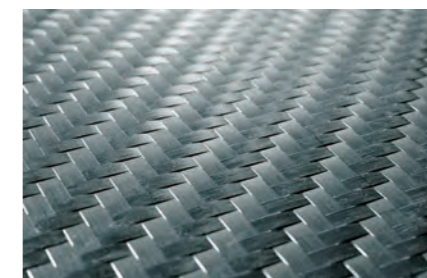
IT・ロボット工学事業



次世代エネルギー事業



環境ビジネス事業



新素材関連事業



その他成長の見込める
事業分野・企業
(大学発ベンチャー企業、
医療産業都市進出企業等)

出資・
経営支援

みなと成長企業みらいファンド2号