

各位

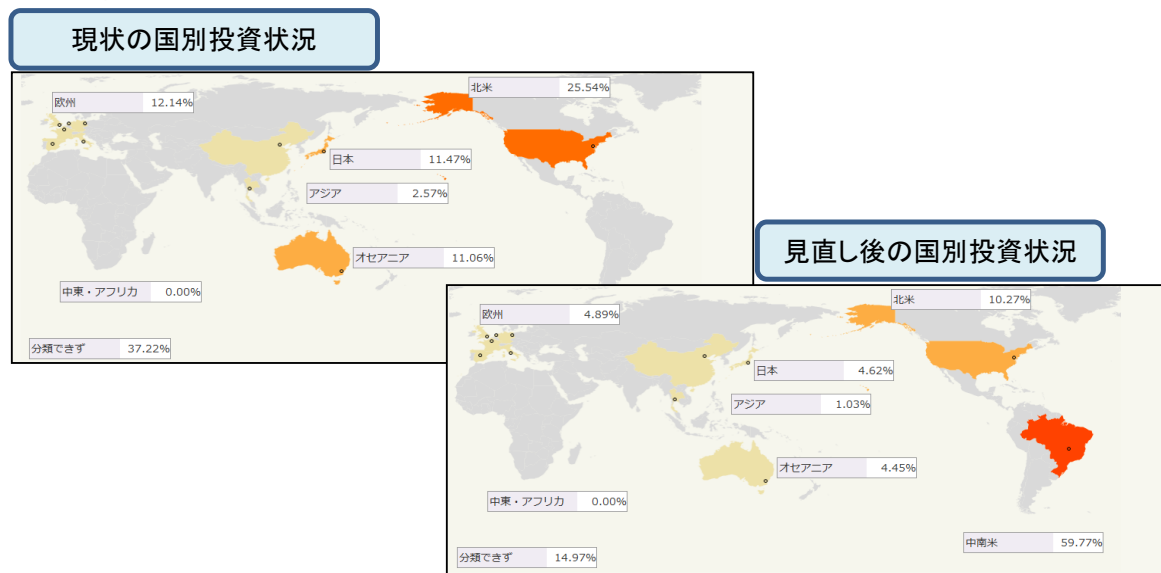
株式会社 みなと銀行

株式会社 みなと銀行(頭取 尾野 俊二)では、平成28年3月14日(月)より、資産運用に関する提案力向上および渉外業務の効率化を図るため、タブレット端末(100台)を導入いたしました。

<主な機能概要>

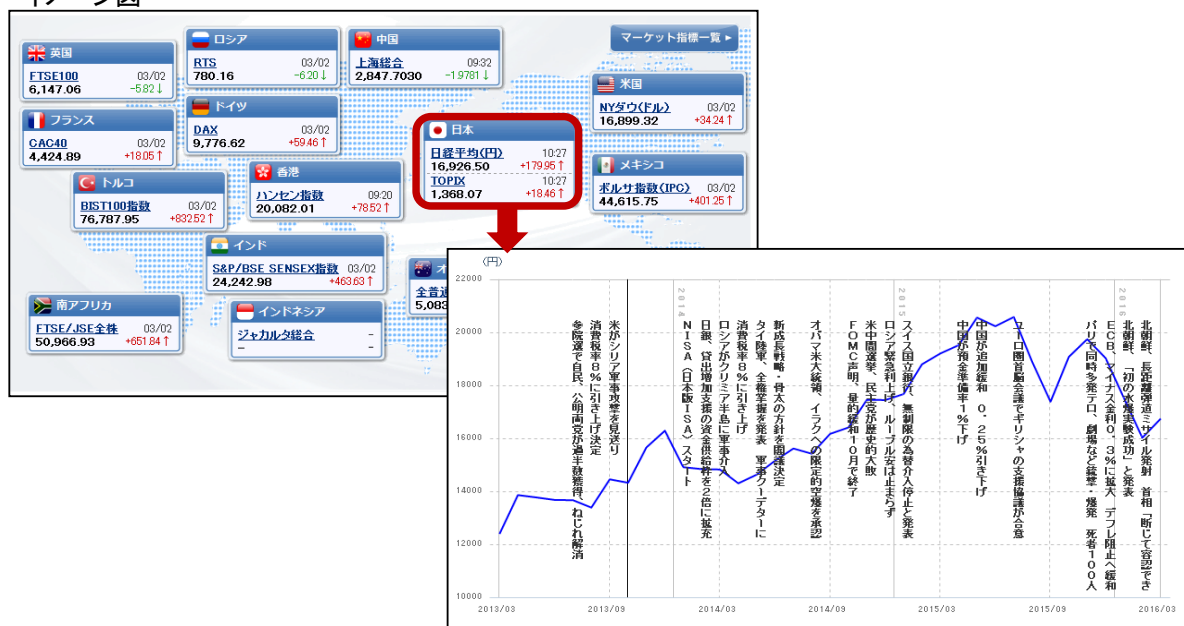
1. お客様の預金・投資信託等の残高状況を表示するとともに、投資信託の追加購入・換金等を行った際の、地域別・通貨別等に関する投資状況の変化を表示し、お客様へは、より明瞭にご理解いただきやすい提案が可能となります。

～イメージ図～



2. 株価指標・為替などのマーケット情報や個別ファンド情報などをお客様と確認しながら、より分かりやすい商品のご案内や、ご購入後のアフターフォローが可能となります。

～イメージ図～



3. 投資信託の運用レポートなど、お客様がご覧になりたい資料をタイムリーにご提供いたします。また、行員の資料準備などの負担が軽減されることから、お客様とのコミュニケーション・会話などにより一層の充実を図りたいと考えています。

<今後の展開>

今後、活用状況等を適宜モニタリングし、導入効果を検証するとともに、台数および機能を拡大し、お客様の利便性向上に努めてまいります。